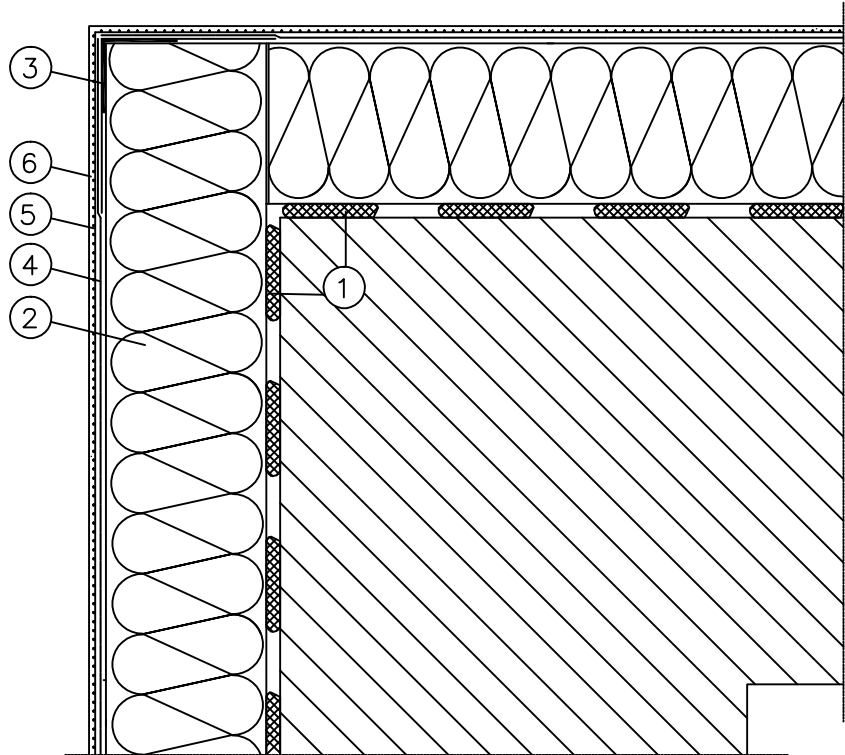


Docieplenie wypukłej krawędzi budynku



- ① Zaprawa klejąca
- ② Izolacja termiczna
- ③ Narożnik metalowy fabrycznie oklejony siatką
- ④ Zaprawa zbrojona siatką z włókna szklanego
- ⑤ Farba gruntująca
- ⑥ Wyprawa elewacyjna

DOKUMENTACJA TECHNICZNA TERMOMODERNIZACJI
BUDYNKU MIESZKALNEGO

Adres Inwestycji	Ruda Śląska, ulica Drażyka 1–3		
Inwestor	MGSM "Perspektywa" Ruda Śląska ul.Ks.Tunkla 147		
Treść	DETAL – DOCIEPLENIE WYPUKŁEJ KRAWĘDZI BUDYNKU		
Opracowała	mgr inż. Justyna Kołodziejaska		Skala 1:50
			Data sporządzenia 06.2025 r.
			Nr. rysunku 18